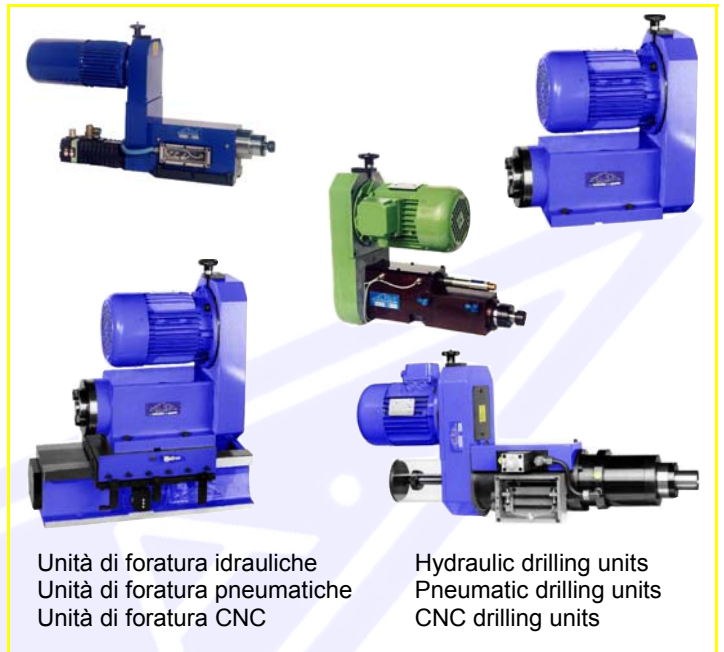




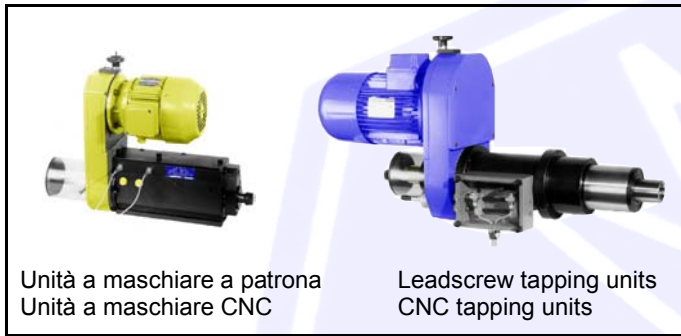
Tavole HIRT idrauliche  
Tavole HIRT pneumatiche  
Tavole HIRT + CAMMA  
Tavole HIRT + CNC  
Tavole CNC

Hydraulic indexing tables  
Pneumatic indexing tables  
CAM + CNC tables  
HIRT + CNC tables  
CNC tables



Unità di foratura idrauliche  
Unità di foratura pneumatiche  
Unità di foratura CNC

Hydraulic drilling units  
Pneumatic drilling units  
CNC drilling units



Unità a maschiare a patrona  
Unità a maschiare CNC

Leadscrew tapping units  
CNC tapping units



Mandrini a cartuccia

Cartridge spindles



Unità a tre assi

3-Axis unit



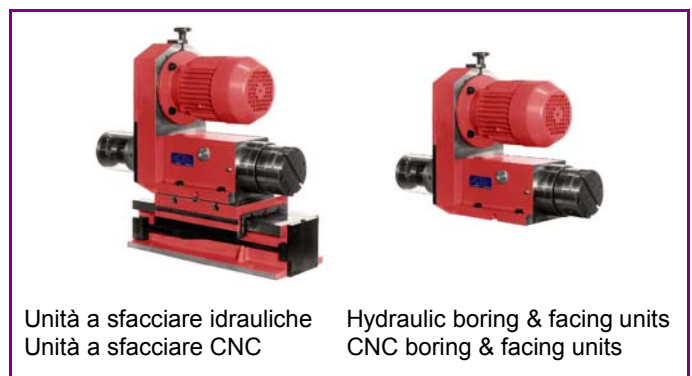
Unità di fresatura idraulica  
Unità di fresatura CNC

Hydraulic milling units  
CNC milling units



Slitte idrauliche  
Slitte pneumatica  
Slitte CNC  
Slitte a croce

Hydraulic slides  
Pneumatic slides  
CNC slides  
2 axis slides



Unità a sfacciare idrauliche  
Unità a sfacciare CNC

Hydraulic boring & facing units  
CNC boring & facing units

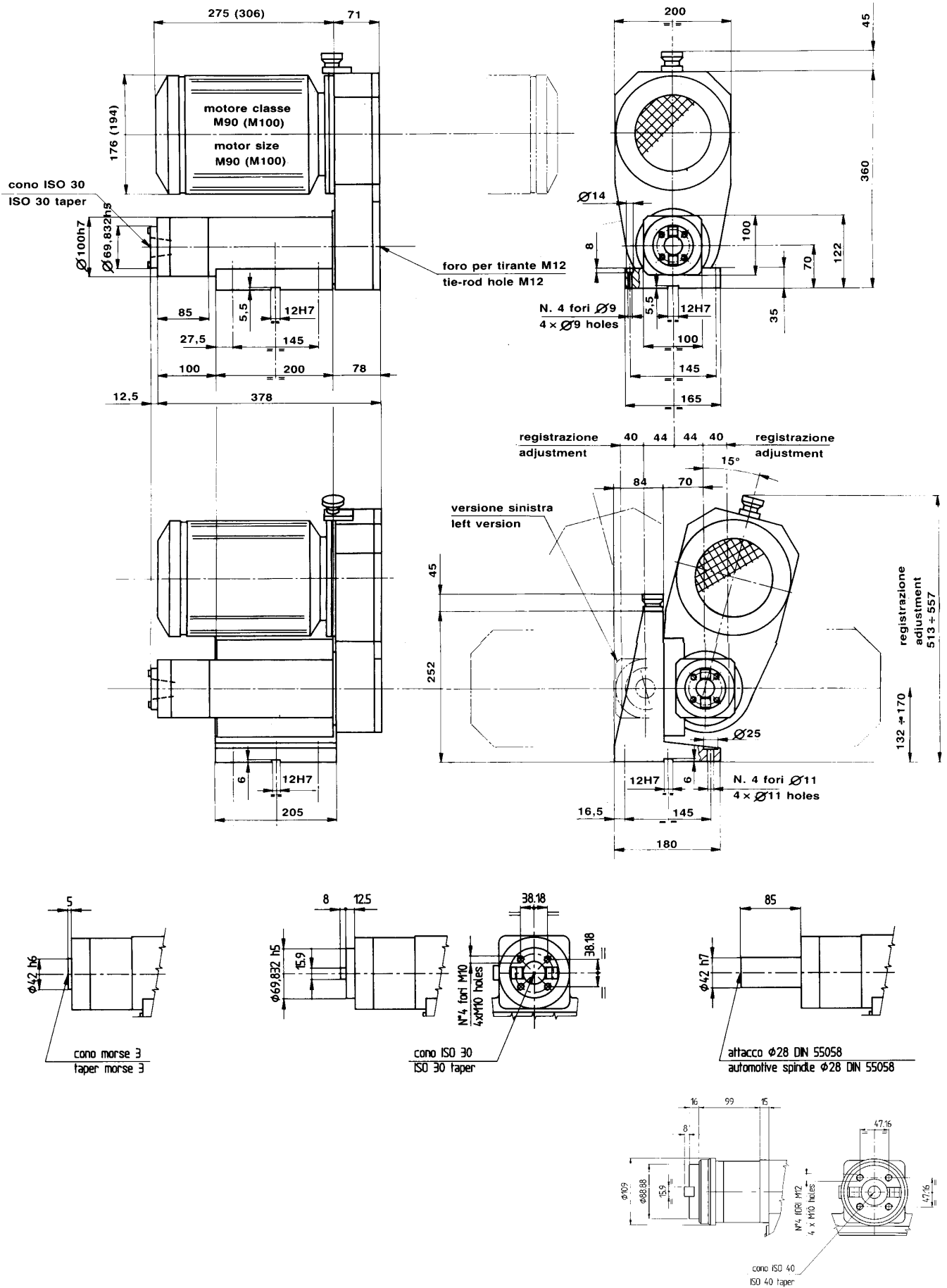
TOTAL QUALITY  
MADE IN ITALY



# MANDRINO A FORARE - DRILLING SPINDLE



## MF 24



# MANDRINO A FORARE - DRILLING SPINDLE



**MF 40**



CAPACITÀ DI FORATURA	Ø 40 mm (1.57 inch) acciaio R = 70 Kg/mm <sup>2</sup> - 687 N/mm <sup>2</sup> steel	DRILLING CAPACITY
MOTORE MANDRINO STANDARD	2,2 KW (4 poli-poles)	STANDARD MOTOR
MOTORE MANDRINO OPTIONAL	4 KW (2 poli-poles) / 4 KW (4 poli-poles) 2,2 KW (6 poli-poles)	OPTIONAL MOTOR
ATTACCO UTENSILE STANDARD	cono-taper ISO 40	STANDARD TOOL CONNECTION
N° GIRI min - max	80 - 4000	R.P.M. RANGE min - max
PESO	76 Kg (167 lbs)	WEIGHT

**GRUPPI MOTORIZZAZIONE - DRIVE AND SPEED OPTIONS**

Per attacco utensile diverso dagli standard, preghiamo contattarci  
For different spindle configurations, please contact factory

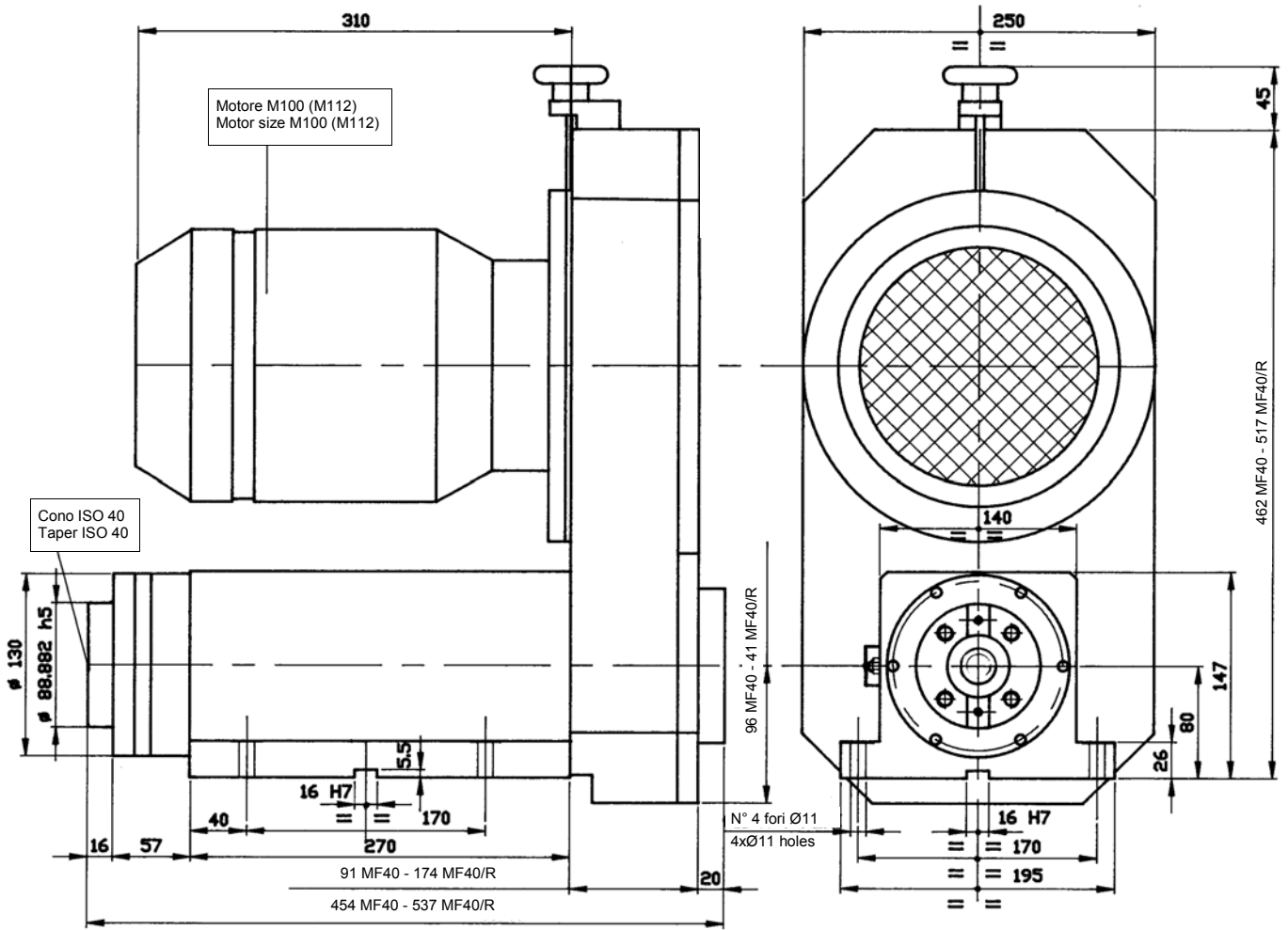
PULEGGIA MOTRICE - DRIVING PULLEY		24	24	24	24	24	18	18	18	18	18						
PULEGGIA CONDOTTA - DRIVEN PULLEY		24	26	28	30	32	26	28	30	32	36	40					
MF 40	MOTORE MOTOR 4P	50 Hz	1400	1400	1290	1200	1120	1050	965	900	840	785	700	630			
		60 Hz	1690	1690	1560	1445	1350	1265	1170	1085	1010	950	845	760			
	MOTORE MOTOR 6P	50 Hz	900	900	830	770	720	675	620	575	540	505	450	405			
		60 Hz	1080	1080	995	925	860	810	745	690	645	605	540	485			
MF 40/R	MOTORE MOTOR 4P	50 Hz	1400	320	295	275	255	240	220	205	195	180	160	145			
		60 Hz	1690	395	360	335	310	290	270	250	230	220	195	175			
	MOTORE MOTOR 6P	50 Hz	900	205	190	175	165	155	145	130	125	115	105	90			
		60 Hz	1080	250	230	215	190	185	170	160	150	140	125	110			

QUOTE E CARATTERISTICHE NON SONO IMPEGNATIVE E POSSONO VARIARE SENZA PREAVVISO  
TECHNICAL INFORMATION, AND SPECIFICATIONS ARE SUBJECT TO CHANGE WITHOUT NOTICE, DUE TO OUR DESIRE TO CONTINUALLY IMPROVE OUR PRODUCTS

# MANDRINO A FORARE - DRILLING SPINDLE



## MF 40



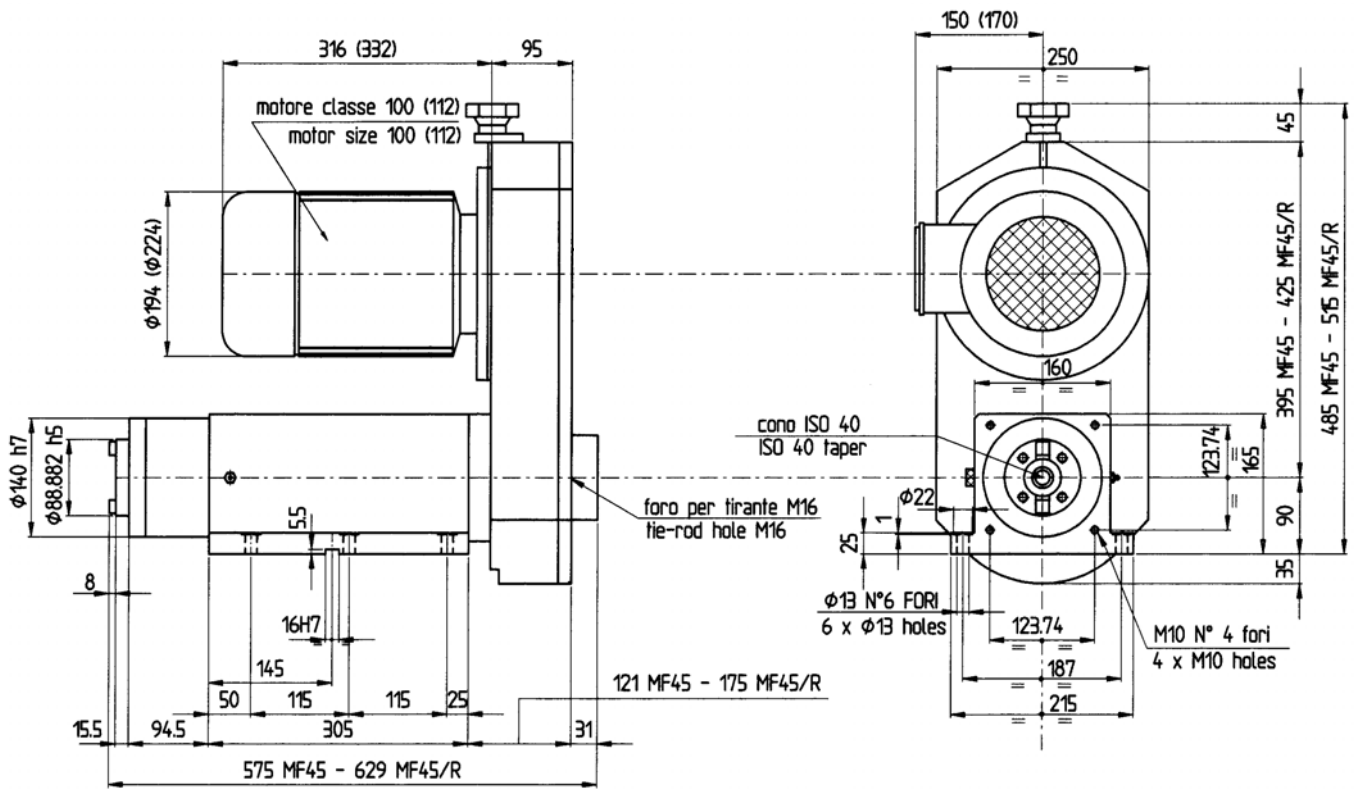




# MANDRINO A FORARE - DRILLING SPINDLE



## MF 45



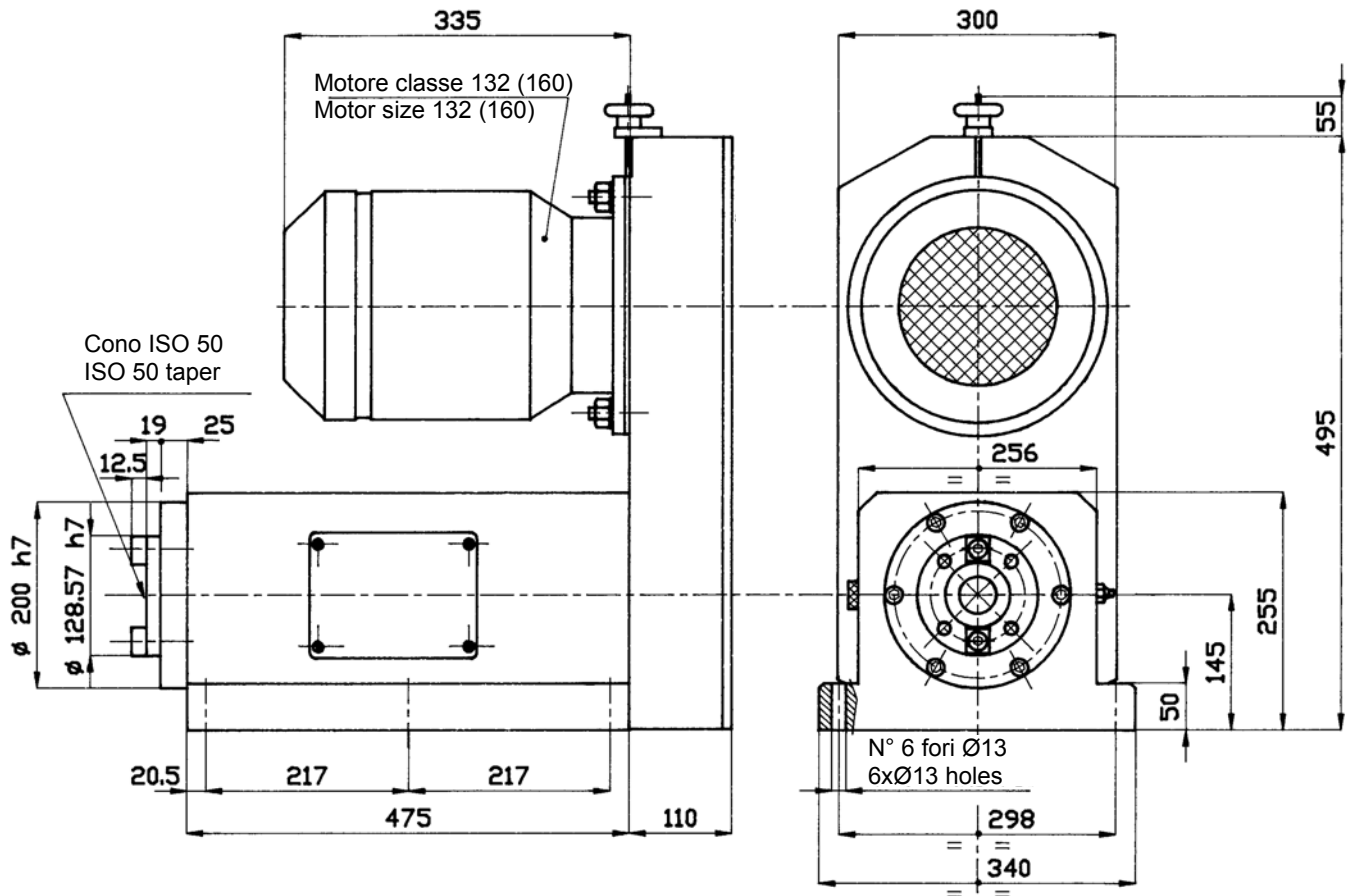




# MANDRINO A FORARE - DRILLING SPINDLE



**MF 50**



# MANDRINO A FORARE - DRILLING SPINDLE



## MF 60



CAPACITÀ DI FORATURA	Ø 100 mm (3.94 inch) acciaio R = 70 Kg/mm <sup>2</sup> - 687 N/mm <sup>2</sup> steel	DRILLING CAPACITY
POTENZA MOTORE APPLICABILE	45 KW	APPLIABLE MOTOR
ATTACCO UTENSILE STANDARD	cono-taper ISO 60	STANDARD TOOL CONNECTION
ATTACCO UTENSILE OPTIONAL		OPTIONAL TOOL CONNECTION
N° GIRI min - max	1200	R.P.M. RANGE min - max
PESO	890 Kg (1962 lbs)	WEIGHT

Per attacco utensile diverso dagli standard, preghiamo contattarci  
For different spindle configurations, please contact factory

# MANDRINO A FORARE - DRILLING SPINDLE



**MF 60**

